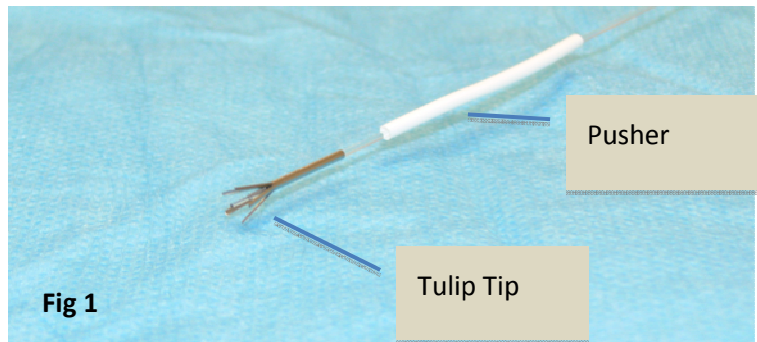


Návod na použitie

REF: TXAF600BTS

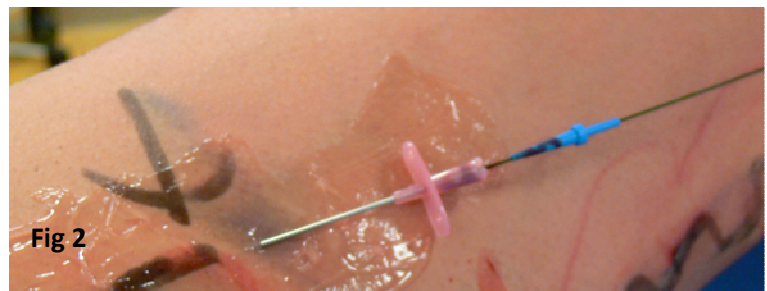
Bare vlákno, sterilné, Tulip Tip

Tulip tip vlákno je 600 μ m vlákno so špeciálne Tulip tvarovanou rozpierkou na distálnom konci. Aby sa zabránilo perforácii steny vény horúcim koncom vlákna, je rozpierka navrhnutá tak, aby udržiavala koniec vlákna centrovane vo véne a zabránila náhodnému presunutiu hrotu vlákna smerom k stene vény. Aby bolo možné zaviesť Tulip vlákno do vény, EVLA set pozostáva z nasledujúcich častí: vlákno, 18G ihla, 150 cm zavádzací drôt, 70cm, 6,8Fr katéter s dilatátorom. Na vlákne, medzi touhy borst adaptérom a tulip koncom sa nachádza posúvač. (Fig 1)

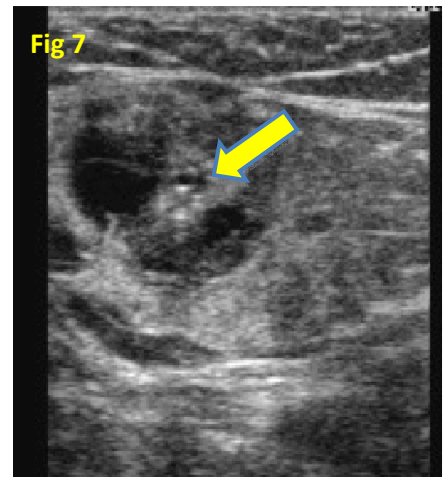
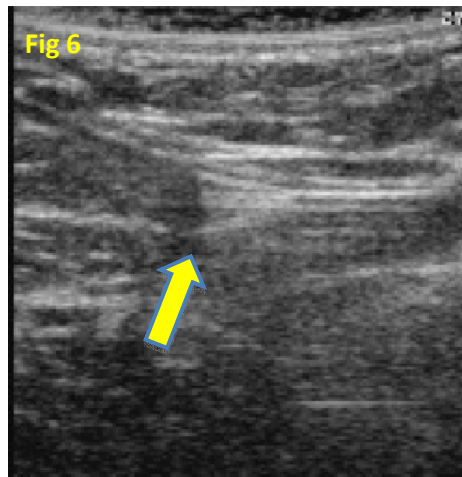
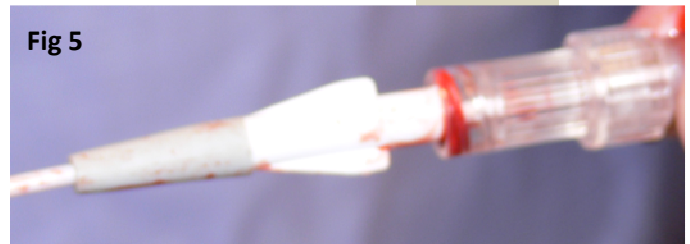
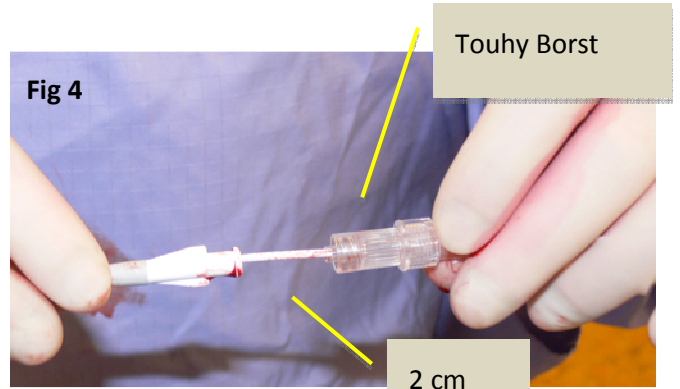


Pre správne použitie Tulip tip vlákna postupujte presne podľa nasledujúceho návodu:

- 1) Najskôr pre zabezpečenie prístupu k véne vykonajte punkčúru vény. Cez ihlu zaveďte vodiaci drôt (Fig 2).
- 2) Urobte malý rez pokožky v mieste punkčúry.
- 3) Odstráňte ihlu a zaveďte dilatátor a katéter s vodiacim drôtom (Fig 3).
- 4) Kontrolujte pozíciu katétra ultrazvukom na safenofemorálnej ploche. Odstráňte dilatátor a vodiaci drôt.
- 5) Uvoľnite vlákno z odvíjaceho chrániča na distálnom konci (Tulip Tip). Ak je potrebné ponechajte časť vlákna v odvíjacom chrániči.
- 6) Zasuňte biely posúvač (Fig 1) zozadu cez Tulip Tip takým spôsobom aby pokryl Tulip Tip a zložil listy spolu. Neodstraňujte tento zasúvač úplne z vlákna, pretože to spôsobí nepoužiteľnosť vlákna.



- 7) Zaveďte Tulip vlákno do katétra vložení zasúvača do Luer konektora a zatlačte vlákno do katétra. Zasúvač zostane vzadu.
- 8) Zatlačte vlákno cez katéter až pokiaľ touhy borst adaptér nie vo vzdialenosti približne 2 cm od distálneho konca katétra (Fig 4). Držte vlákno vo fixovanej pozícii a potiahnite katéter späť z končatiny a spojte distálny koniec katétra z vláknom (Fig 5).
- 9) Kontrolujte pozíciu vlákna prostredníctvom ultrazvuku. Listy Tulip Tip sú viditeľné. (obrázok 6 a 7).



Ak je Tulip Tip umiestnený príliš hlboko vo venóznom systéme, len potiahnite vlákno späť do požadovanej pozície. Ak je Tulip Tip situovaný príliš distálne v povrchovej žile, nie je možné potlačiť vlákno (Tulip s otvorenými listami) viac proximálne. Na takúto zmenu polohy Tulip Tip, najskôr vytiahnite vlákno z katétra (zložené listy) a potom posuňte katéter viac proximálne. Ak je potrebné znova zaveďte zavádzací drôt.

Ďalší postup je rovnaký ako postup s Bare vláknom.

